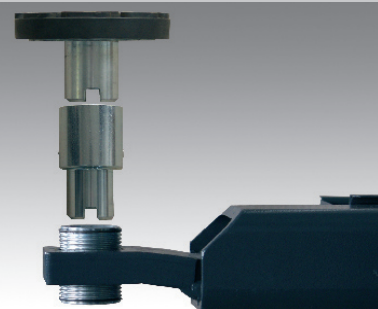


Двухстоечный электромеханический подъемник для легковых автомобилей и фургонов весом до 5000 кг

Модель: ECON III 5.0



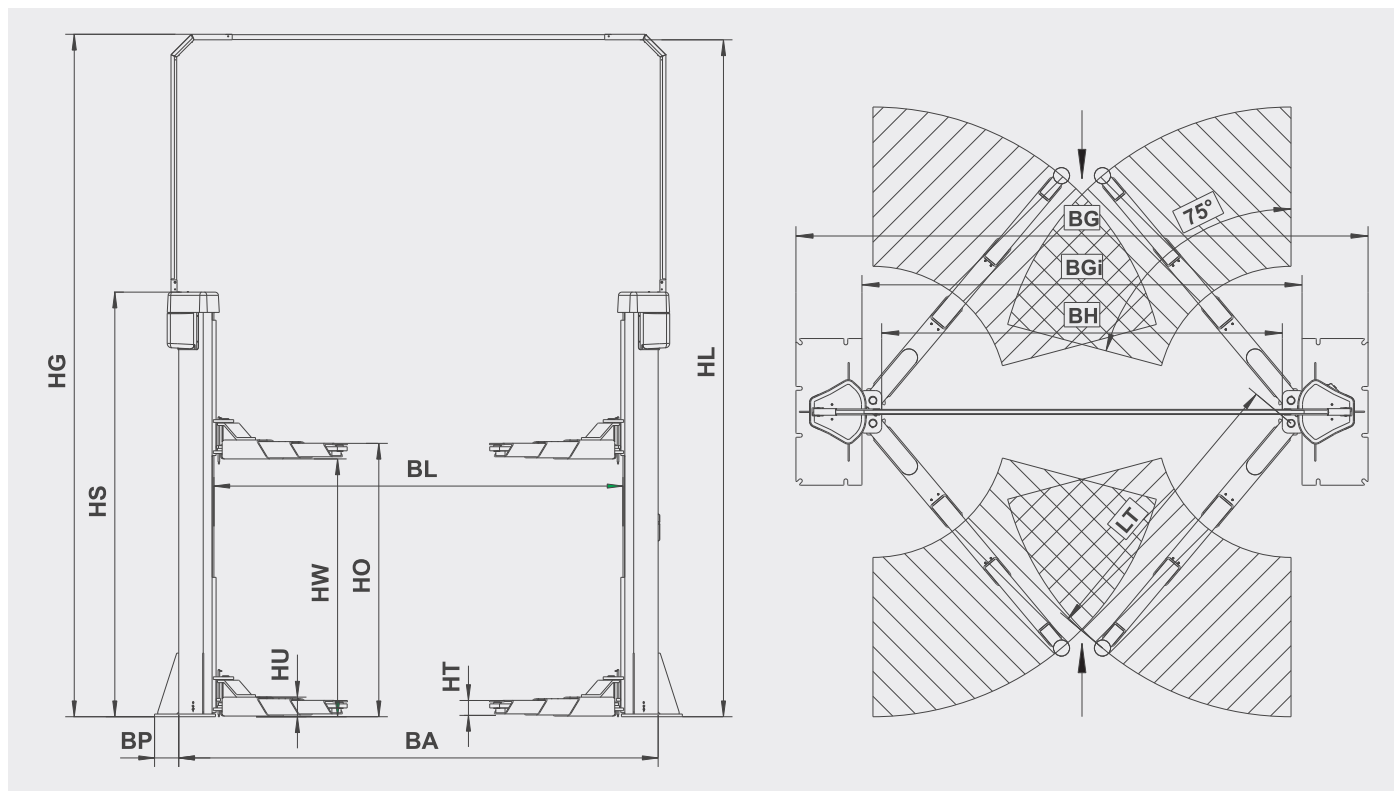
Отвечает требованиям ГОСТ
и международному стандарту
качества ISO 9001



Plug-in опорная система обеспечивает
универсальность применения

- ▶ Постоянный самоконтроль за всеми функциями безопасности
- ▶ В комплект поставки входят 4 двойных телескопических рычага с большим диапазоном раздвижения, обеспечивающие подъем от мини автомобилей до длиннобазных фургонов
- ▶ Мощные низкопрофильные опорные рычаги
- ▶ В стандартный комплект поставки входит plug-in опорная система
- ▶ Фольговая клавиатура для удобства в работе

Premium Workshop
Equipment



Технические характеристики

| | |
|--|----------------|
| Грузоподъемность | 5,0 т |
| Максимальная высота подъема НО | 2025 мм |
| Ход каретки НВ | 1 885 мм |
| Время подъема/спуска | 40 с / 40 с |
| Пределы регулировки опор НТ | 110 – 140 мм |
| Клиренс НУ | 140 мм |
| Пределы изменения длины опорного рычага, двойной телескоп ЛТ | 914 – 2000 мм |
| Габарит по ширине ВГ | 3 900 мм |
| Ширина по колоннам ВА | 3 543 мм |
| Проезд между колоннами ВЛ | 3 023 мм |
| Ширина проезда ВН | 2 731 мм |
| Высота колонн НС | 3 138 мм |
| Максимальная высота с бугелем НГ | 5 043 мм |
| Вес, нетто | 995 кг |
| Мощность электропривода | 2 x 3.5 кВт |
| Напряжение питания | 3x380 В, 50 Гц |
| Защита по току | 135 А инерц |
| Требования к фундаменту, марка бетона | М 400 |

Производственная программа:

Технологии диагностирования легковых автомобилей, тяжелых и легких грузовиков, мотоциклов, тракторов, погрузчиков и воздушных судов · Силовые роликовые тормозные стенды · Платформенные тормозные стенды · Стенды проверки амортизаторов · Стенды проверки бокового увода («схождения») колес · Детекторы люфтов · Мощностные колесные стенды · Установки обслуживания автомобильных кондиционеров · Стенды проверки спидометров и тахографов · Ножничные электрогидравлические подъемники · Двух- и четырехстоечные подъемники · Одно- и двухплунжерные подъемники · Компьютеризированные диагностические линии для всех типов автотранспорта · Приборы проверки фар · Дымомеры для дизельных двигателей · 4/5-компонентные газоанализаторы · Осевые и колесные взвешивающие устройства · Деселерометры · Тестеры контроля качества тормозных жидкостей

Дополнительные услуги: Промышленное планирование и дизайн · Обучение пользователей и сервисного персонала



MAHA Maschinenbau Haldenwang GmbH & Co. KG.

Hoyen 20 · 87490 Haldenwang · Germany

Tel.: +49 (0)8374-585-0 · Fax: +49 (0)8374-585-497

Internet: www.maha.de · eMail: sales@maha.de

- ▶ MAHA USA · Charleston SC · USA
- ▶ MAHA U.K. Ltd. · Wisbech · Great Britain
- ▶ MAHA Ireland Ltd. · Dublin · Ireland
- ▶ MAHA Italy SRL · Parma · Italy
- ▶ MAHA España · Girona · Spain
- ▶ MAHA Polska · Gliwice · Poland
- ▶ MAHA Russia · St. Petersburg · Russian Fed.

- ▶ MAHA LITA Bj. · Vilnius · Lithuania
- ▶ MAHA China · Peking · China
- ▶ MAHA Japan · Kitakyushu · Japan
- ▶ MAHA Consulting s.r.o. · Prague · Czech Republic
- ▶ MAHA Nederland B.V. · Vianen · The Netherlands
- ▶ MAHA France Distrib. · Strasbourg · France
- ▶ MAHA South Africa · Northcliff · Republic of South Africa

